

スリムになって配管モールに適合!

リフォームに最適! 外径シール樹脂製ワンタッチ継手

ダブルロックジョイント レボス Revos



ソケット

材質: PPS



日本水道協会認証登録品 G-671

適用	品番	樹脂管呼び径	入数大	入数小	価格(円)
共用	RPJ3-13	13A	80	20	2,000
相当管長	0.5				

なめらかエルボ

材質: PPS



日本水道協会認証登録品 G-671

適用	品番	樹脂管呼び径	入数大	入数小	価格(円)
共用	RPL3-13	13A	80	10	2,100
相当管長	0.7				

チーズソケット

材質: PPS

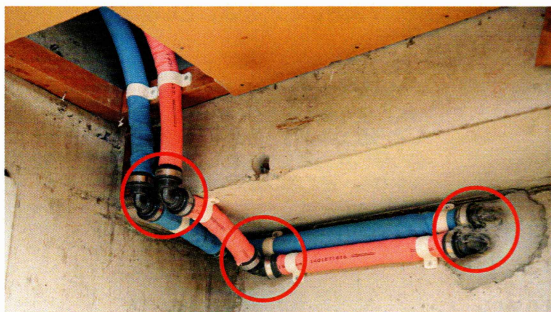


日本水道協会認証登録品 G-671

適用	品番	樹脂管呼び径	入数大	入数小	価格(円)
共用	RPT1-13	13A	80	10	3,000
相当管長	直流	0.5			
	分流	1.5			

リフォームにはやっぱり外径シール継手!

リフォーム配管で継手が多く使用される場合、内径シール構造の継手では流量不足が懸念されます。



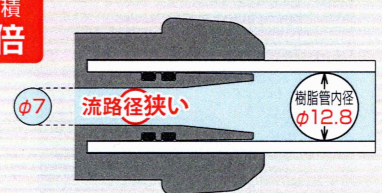
外径シール構造の継手は内径シール構造の継手の2.5倍の流路面積で流量不足を解消します。

■ 外径シール構造(ダブルロックジョイントRevos)



流路面積
2.5倍

■ 内径シール構造(当社内径シール継手)

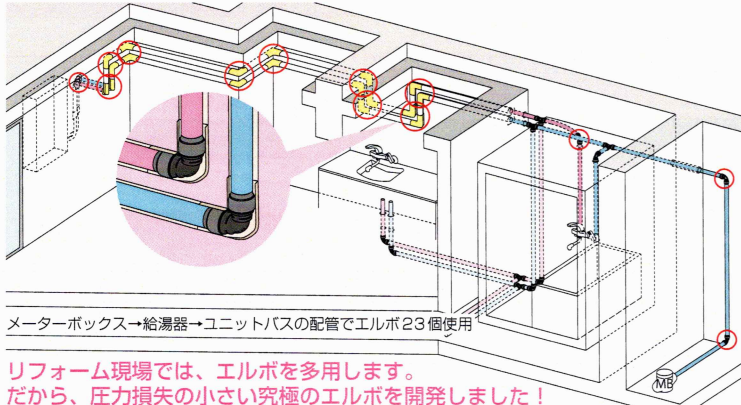


(呼び径13)

史上最大級の流量!! なめらかエルボでリフォーム革命!

※1樹脂管ワンタッチ継手(13A)において当社調べ

マンションリフォームのイメージ図(リノコニーに給湯器がある場合)

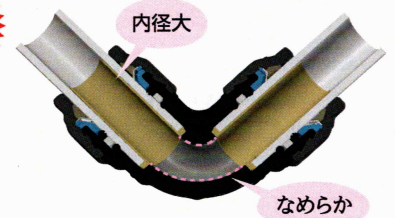


メーターボックス→給湯器→ユニットバスの配管でエルボ23個使用

リフォーム現場では、エルボを多用します。だから、圧力損失の小さい究極のエルボを開発しました!



業界初!!
相当管長
0.7m



※内径部は見やすいように着色してあります。

- 内径が大きく、流路がなめらか
外径シール構造かつ抵抗が少ないスムーズな流路を実現し、流量を確保しました。

スリムなのに内径は大きい!

内径シール継手



当社内径シール継手

外径シール継手



ダブルロックジョイントP



ダブルロックジョイント レボス Revos

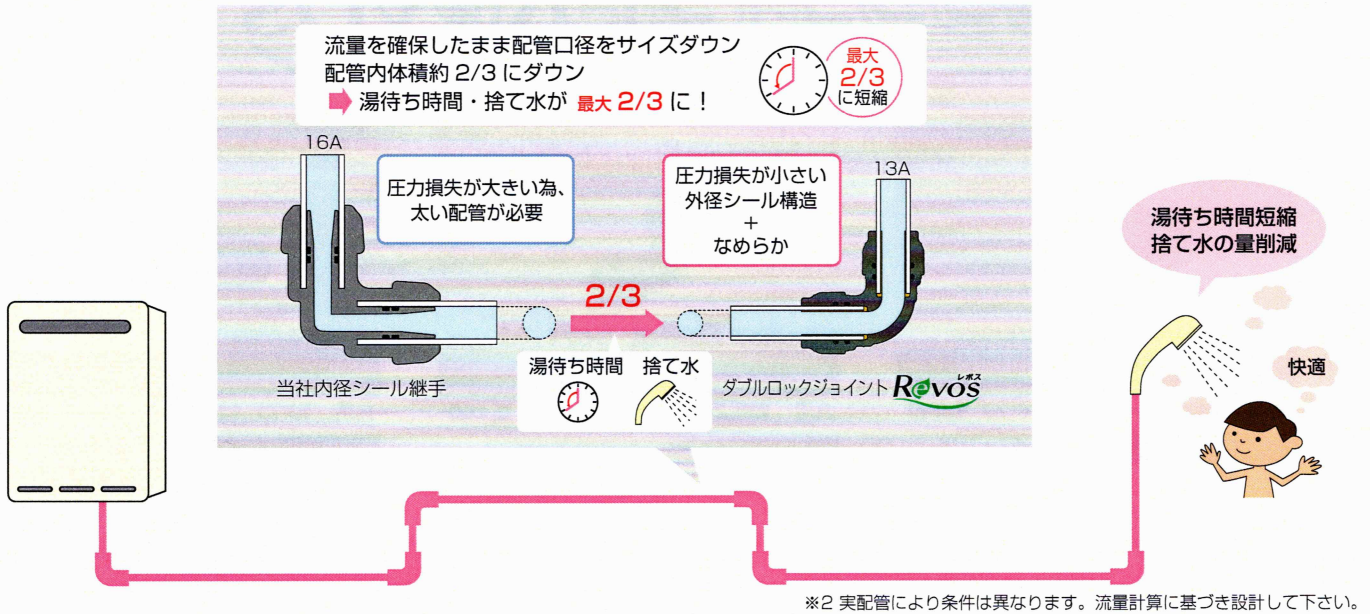


ダブルロックジョイント

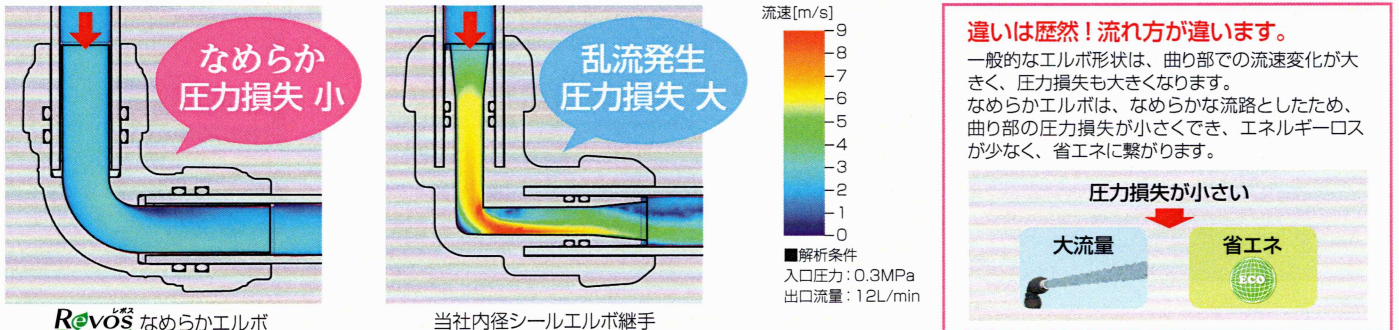
配管口径サイズダウンを実現！

内径シール構造の継手では、リフォームの際に流量不足を懸念し、16Aで配管する場合があります。ダブルロックジョイントRevosなら十分な流量を確保できるため、13Aで配管できる場合があります、湯待ち時間の短縮、水の使用量を削減できます。

●湯待ち時間・捨て水が最大2/3に!! ※2



●流体解析結果 シミュレーションソフトで流路形状を検証しました。流速が速いほど、圧力損失が大きいことを表しています。



相当管長とは？

継手の圧力損失を管径と同じ直管の長さ置き換えた数値です。

〈エルボ継手 (13A) の比較〉

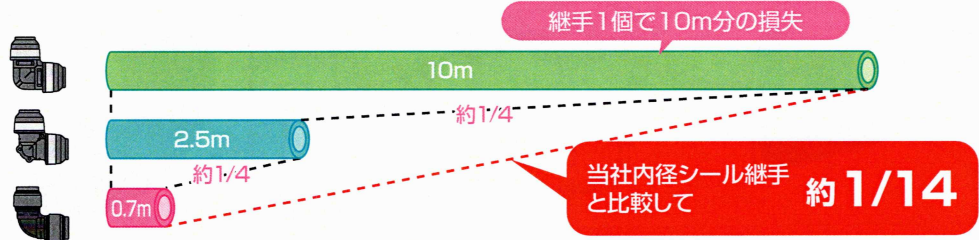
当社内径シール継手

当社外径シール継手

ダブルロックジョイントP

外径シール構造+なめらかエルボ

ダブルロックジョイント Revos



例：リフォームを想定し、エルボ継手を20個使用した場合の相当管長を計算

